

# HEJ DACHFLÄCHE IKEA WIEN WESTBAHNHOF



„Wenn du was liebst, bleibt’s länger stehen.“ Zitat: Jakob Dunkl, querkraft Architekten. REGUPOL ist an einem Zukunftsprojekt zur Aktivierung von Dachflächen beteiligt.



© Christina Häusler - querkraft Architekten



© ZOOM VP - querkraft Architekten

#### About

Mit seinen begrünten Fassaden, der Mischnutzung und vor allem der aktivierten Dachfläche ist IKEA Wien Westbahnhof viel mehr als nur ein Einrichtungshaus, sondern ein neuer Treffpunkt im Herzen der österreichischen Hauptstadt.

Neben den Fassaden ist das Dach die Besonderheit des Gebäudes. Die riesige Dachterrasse bietet nicht nur einen herrlichen Blick über Wien, sondern auch vielseitige öffentliche Angebote und eine Herausforderung an den Schallschutz.

Planer und Bauherr haben das Flächenpotenzial auf den Dächern der Städte erkannt. In ein paar Jahrzehnten, so Jakob Dunkl von Querkraft Architekten, werden unsere Dächer „Landschaften sein, die bewohnt, benutzt und begrünt sein werden“, also ein ganz großes Thema der Zukunft.

#### Architektur

Die Architektur und die Nutzungsmöglichkeiten sind immer entscheidende Faktoren für den Erfolg eines Gebäudes, und Querkraft Architekten haben hier ganze Arbeit geleistet. Sie schufen einen ausgesprochen kommunikativen Baukörper mit urbanen Erlebnisräumen und aktiven Dachflächen.

Eine grüne Hülle zieht sich um das komplette Gebäude. Sie ist 4,5 Meter tief, spendet viel Schatten und beherbergt Räume, Terrassen, Pflanzen und Aufzüge, Fluchttreppen, Toiletten und die Haustechnik.

Fassaden und Dach sind beispielhaft und zukunftsweisend, vor allem im Hinblick auf den Klimaschutz, die intelligente Verdichtung und eben auch die gesteigerten Anforderungen an den Schallschutz.

#### IKEA

IKEA will ein guter Nachbar sein, und so wirkt das Gebäude auch ausgesprochen freundlich, unkonventionell und urban. Das schwedische Möbelhaus nutzt fünf der sieben Geschosse. In den beiden obersten Stockwerken ist das Hotel Jo & Joe untergebracht.

Das Gebäude entspricht dem positiven Image des Einrichtungshauses, und dennoch ist diese Filiale anders als alle anderen zuvor. Auf jeder Ebene gibt es Freiflächen mit Pflanzen, begrünte Fassadenelemente, Vogelneester, Bienenstöcke und ganz viel Licht. Insgesamt 160 Bäume sorgen für ein angenehmeres Mikroklima.

Gekrönt wird das Gebäude von einer attraktiven Dachfläche mit Angeboten, die den Unterschied machen. Dach und Gebäude wurden bereits mit dem GREENPASS® Platinum Zertifikat ausgezeichnet. Das ist ein ebenfalls ambitioniertes neues All-in-one Planungs- und Zertifizierungstool für klimaresiliente Stadtplanung und Architektur.

## Dach

IKEA und Querkraft Architekten haben die Aktivierung als eine Riesenchance zur Attraktivierung unserer Immobilien und damit unserer Städte erkannt: Die IKEA-Snackbar „TOPPEN“ auf der Dachterrasse ist die weltweit erste öffentlich zugängliche. Konsumzwang herrscht aber nicht, man kann auch seinen eigenen Imbiss mitbringen.

Gewinner sind alle Beteiligten. Wer sich auf dem spektakulären Dach zum Kaffee verabredet, besucht häufig auch IKEA und umgekehrt. Wer in Wien übernachten will, sucht sich seine Unterkunft auch nach den Angeboten in der Umgebung aus, und die Terrasse auf dem Dach hat bis in den Abend hinein geöffnet.

Es geht dabei also nicht nur um die Gestaltung der Dachfläche, sondern auch um die Nutzungen darunter. Der Schallschutz macht es möglich, und dieses Thema gehört zu den **REGUPOL**-Kernkompetenzen.



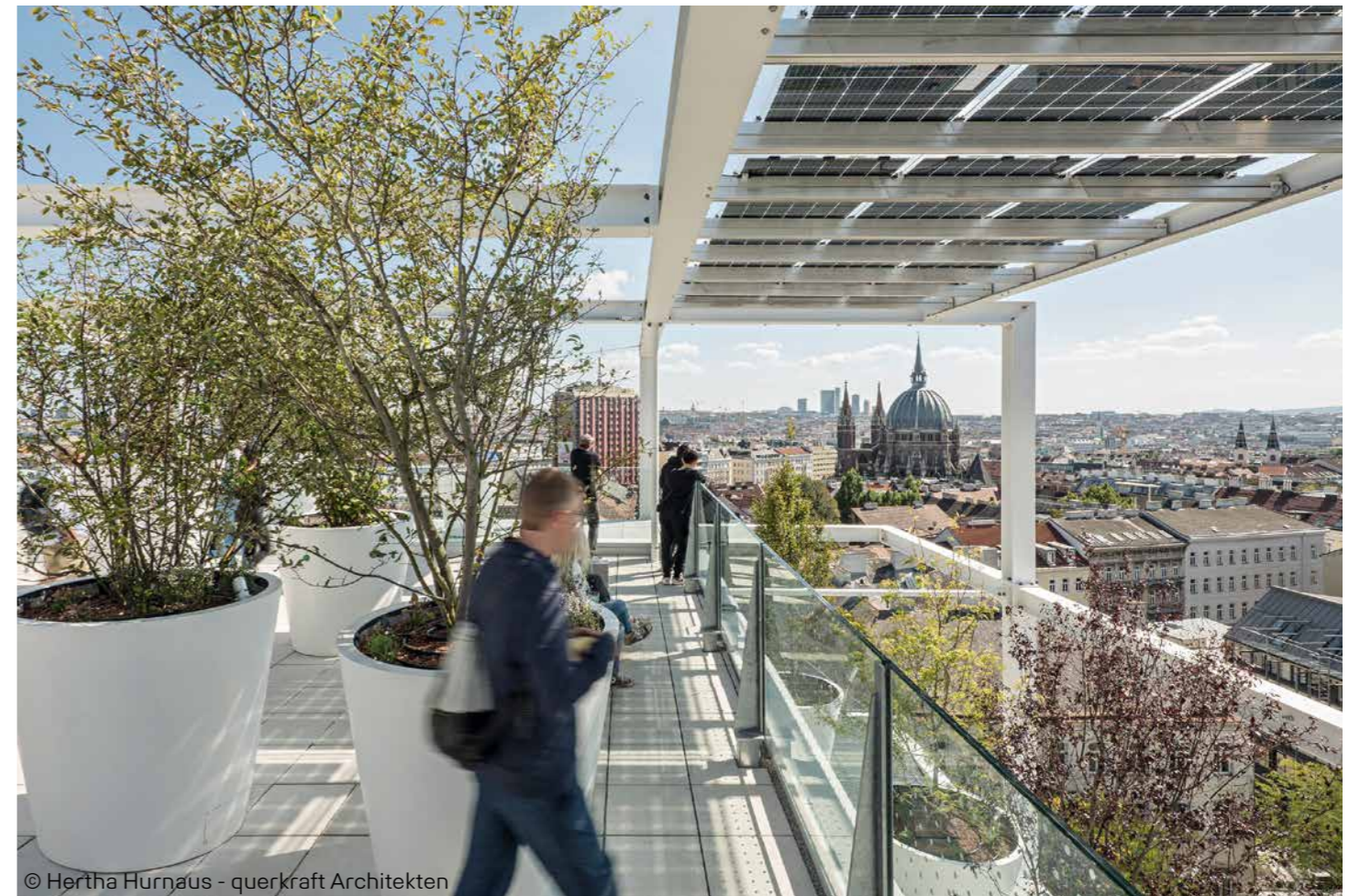
## Schallschutz

Wenn es um die Entwicklung ganzheitlicher urbaner Lösungen geht und zudem um die Konfliktfreiheit zwischen den verschiedenen Nutzerkonzepten, ist **REGUPOL** der richtige Partner.

Die Dachterrasse über dem Hotel Jo & Joe ist bis in die Abendstunden öffentlich nutzbar. Diese Kombination aus prallem Leben und darunterliegenden Schlafräumen bringt natürlich Anforderungen an die Einhaltung eines maximalen Schallschutzes (Zielwert  $L_{nt,w} < 28$  dB nach ÖNORM S 5012:2012) mit sich.

Die für den Außenbereich IKEA Wien Westbahnhof geeignete Trittschalldämmung entspricht nicht nur allen Anforderungen des Schallschutzes, sie schützt auch die Abdichtung vor mechanischen Einflüssen und verfügt über eine Drainagefunktion. Ein Filtervlies zur Verhinderung von Einschlammungen gewährleistet diese Eigenschaften dauerhaft.

Das passende Produkt heißt **REGUPOL sound and drain** und erfüllt höchste Ansprüche an die Akustik.



© Hertha Hurnaus - querkraft Architekten

## Fazit

IKEA Wien Westbahnhof beschreitet neue Wege auf vielen Ebenen. Zum einen trägt das schwedische Möbelhaus mit einem neuen, autofreien Konzept dem veränderten Konsumverhalten Rechnung, zum anderen bietet es dank vieler architektonischer und technischer Ideen eine enorme strukturelle Nachhaltigkeit.

Das sympathische und authentische Auftreten des Gebäudes, das Grün und die Aktivierung der Dachflächen, auf denen sogar Yogakurse stattfinden, verleiht ihm aber auch eine emotionale Nachhaltigkeit. Um es mit den Worten des Architekten zu sagen: „**Wenn du was liebst, bleibt's länger stehen.**“

Ein Gebäude mit Zukunft.



**Cradle to Cradle Certified®** ist eine eingetragene Marke des Cradle to Cradle Product Innovation Institute (C2CPII). **REGUPOL sound and drain 22** ist gemäß Cradle to Cradle Certified® in Bronze-Level zertifiziert.



**REGUPOL Germany GmbH & Co. KG**

Am Hilgenacker 24  
57319 Bad Berleburg  
Tel.: +49 (0)2751 803-0  
info@regupol.de

**REGUPOL America LLC**

**REGUPOL Australia Pty. Ltd.**

**REGUPOL Acoustics Middle East FZE**

**REGUPOL Schweiz AG**

**REGUPOL Zebra Athletics LLC**

**BSW Shanghai CO. LTD.**

[www.regupol.de](http://www.regupol.de)

**querkraft**



MITGLIED IM **bauKULTUR**  
FÖRDERVEREIN BUNDESSTIFTUNG